

## Löschtastenabdeckung

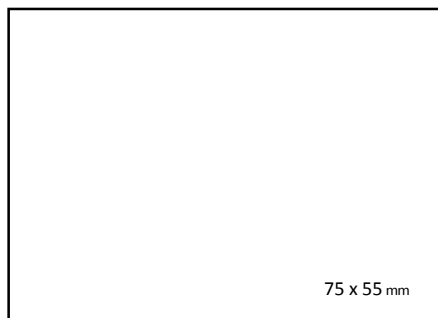
Stand: 29.01.2017

Bei einer effektiven Tastaturschulung sollte unbedingt von Beginn an auf das Löschverhalten der Schüler geachtet werden. Der häufige Griff zur Backspace-Taste unterbricht den Schreibfluss und die Konzentration beim Lernvorgang. Wird das richtige Schreiben ohne Löschvorgang nicht geschult, geht ein großer Teil der Schreibleistung verloren. Häufig liegen die Löschungen und die damit verbundene Neueingabe bei bis zu 50 % der erreichten Anschläge. Die Löschtaste lässt sich nur bei wenigen Tastschreibernprogrammen sperren.

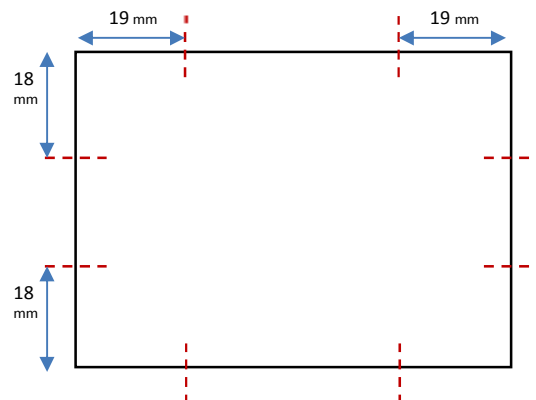
Mit geringem Aufwand kann man mit Tonpapier oder dünnem Karton, etwas Klebstoff, einem Lineal und einer Schere einfache Abdeckungen für die Backspace-Taste herstellen. Die nachstehend verwendeten Maße müssen ggf. an die vorhandenen Tastaturen angepasst werden.



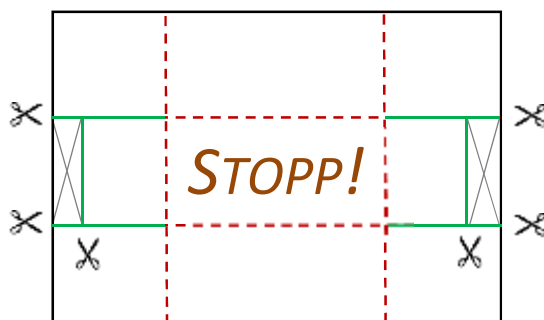
### 1. Grundform zuschneiden



### 2. Falllinien markieren und Faltungen durchführen



### 3. Beschriftung und Schnitte anbringen



### 4. Falten und Laschen verkleben (ggf. Klebung mit Klebeband sichern)





	<b>STOPP!</b>	

	<b>STOPP!</b>	

	<b>STOPP!</b>	

	<b>STOPP!</b>	

	<b>STOPP!</b>	

	<b>STOPP!</b>	

	<b>STOPP!</b>	

	<b>STOPP!</b>	