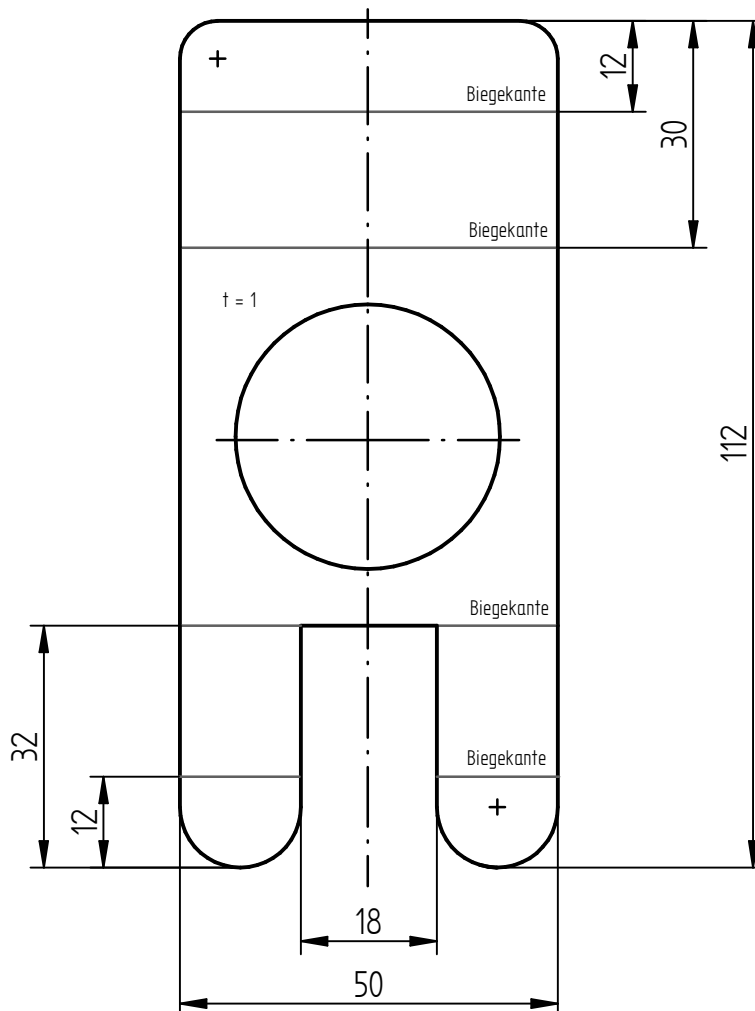


Übung: Türhaken aus Metall

Ein Türhaken, wie ihn die Abbildung zeigt, lässt sich aus einem Stück Blech herstellen. Um die Funktion sicherzustellen, werden die Maße zunächst in einer Abwicklung genau geplant. Der auf dem Foto dargestellte Türhaken hat als dekoratives Element in der Rückwand vier quadratische Durchbrüche, der in der Werkzeichnung abgebildete erhält dagegen eine Kreisform.

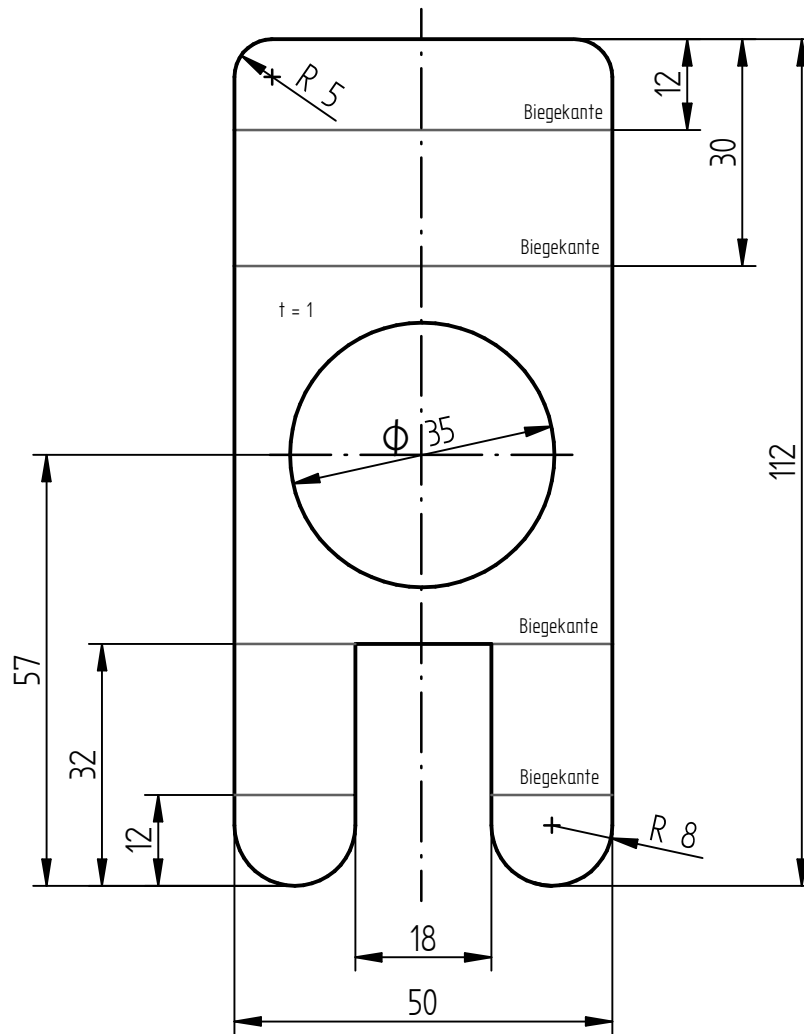


1. Ergänze unten die fehlenden Kreis- und Radienbemaßungen, bedenke dabei die Symmetrie des Werkstücks.
2. Fertige auf einem Extrablatt eine bemaßte Abwicklung für den Türhaken auf dem Foto an, der dieselben Grundmaße hat. Bemühe dich, bei den quadratischen Durchbrüchen mit möglichst wenig Maßangaben auszukommen.



Übung: Türhaken aus Metall

Aufgabe 1 – Mögliche Lösung



Übung: Türhaken aus Metall

Aufgabe 2 – Mögliche Lösung

