

Bildergalerie

Stand: 13.07.2016

Jahrgangsstufen	Lernbereich 2: Modul 2.8.1
Fach/Fächer	Informationstechnologie (ggf. in Zusammenarbeit mit dem Fach Kunst)
Übergreifende Bildungs- und Erziehungsziele	Medienbildung
Zeitraumen	2 Doppelstunden
Benötigtes Material	Bildbearbeitungsprogramme

Kompetenzerwartungen

Die Schülerinnen und Schüler ...

- setzen bei der Grafikbearbeitung grundlegende Techniken und Verfahren ein (z. B. Ebenen, Masken, Farbkorrektur), um Qualität und Wirkung ihrer Erzeugnisse zu optimieren und werden sich dabei der vielfältigen Möglichkeiten der Bildmanipulation bewusst.

Aufgaben

In deiner Schule ist geplant, einen Gang als **Bildergalerie** zu gestalten. Dazu sollen großformatige Gemälde zum Thema „**Bildverfremdung**“ erstellt und an geeigneter Stelle platziert werden. Da dieses Projekt mit allerlei Kosten verbunden ist, möchte der Sachaufwandsträger eine genaue Vorstellung von dem Vorhaben gewinnen.

1. Fotografiere einen **geeigneten Gang** bzw. eine geeignete Stelle in eurem Schulhaus. Gestalte mithilfe eines Bildbearbeitungsprogramms den vorgesehenen Ausschnitt so, dass man einen Vorstellung erhält, wo die Bildergalerie entstehen soll.



2. Gestalte nun in einem Bildbearbeitungsprogramm mehrere Bilder zum Thema „Bildverfremdung“, die du anschließend in die vorbereitete Galerie einfügst, so dass **das spätere Aussehen** möglichst wirklichkeitsnah erkennbar wird.

Im Folgenden werden **verschiedene Arten von Verfremdung** mithilfe von **Bildbearbeitungstechniken** vorgestellt. Als Vorlage dient beispielhaft das Porträt „Mona Lisa“ von Leonardo da Vinci.

Anregung 1:

Freistellen



Mit den Freistellungswerkzeugen kannst du Objekte oder Personen von dem Rest des Bildes trennen. So wird z. B. der Hintergrund einfach entfernt, um die Person vor einen anderen Hintergrund erscheinen zu lassen.

Dazu kannst du verschiedene Werkzeuge einsetzen: *Rechteck und Kreis* für entsprechende Figuren, das *Lasso* für unregelmäßige Formen oder den *Zauberstab* für vom Programm selbständig gewählte Bereiche.



Anregung 2:

Farbkorrektur



Farben kannst du auf sehr vielfältige Weise verändern: *Farbton, Sättigung, Helligkeit, Verteilung, Transparenz usw.*

Das nebenstehende Beispiel wurde mithilfe der „Tontrennung“ erzeugt. Dabei werden die RGB-Farbkanäle getrennt, so dass je nach Werteingabe Farbnuancen reduziert werden und zusammenhängende Farbflächen entstehen.

Dieser Effekt wurde in der Kunstrichtung „POP-Art“ stilbildend eingesetzt.

Bekannt sind v. a. die Siebdruck-Porträts von Andy Warhol.



Anregung 3:

Filter



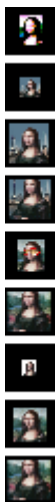
Filter erzeugen Spezialeffekte, die in der Regel aus mehreren grundlegenden Bearbeitungstechniken kombiniert sind. So kannst du im Handumdrehen aus einem einfachen Foto ein „Ölgemälde“ zaubern. Dabei ist die Palette der Möglichkeiten nahezu unbegrenzt: *Stil- und Störungsfilter*, *Textur- und Beleuchtungsfiler*, *Weich- und Scharfzeichner*, *Bildverzerrer* oder *Rauschen mit Grieseeffekt*.

Gehe sparsam und gezielt mit Filtern um. Ergebnisse, bei denen lediglich der Effekt im Vordergrund steht, haben in der Regel wenig Überzeugungskraft. Nur ein gezielter und überlegter Einsatz, der einer gestalterischen Absicht folgt, zeigt die gewünschte Wirkung.



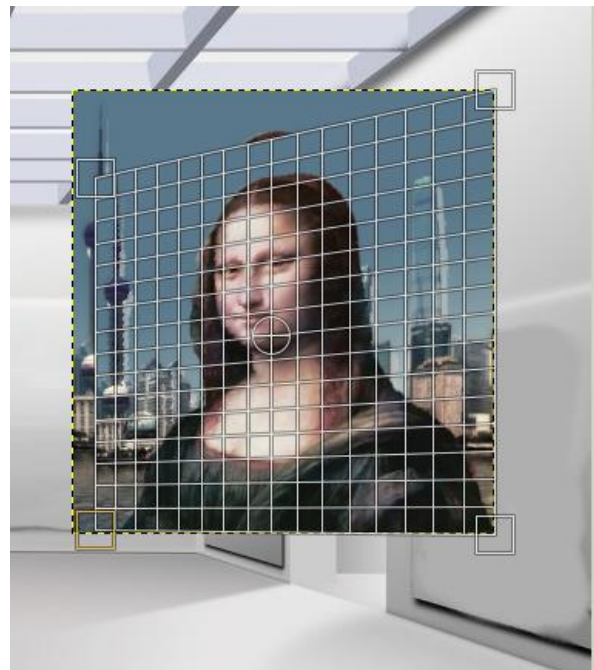
Anregung 4:

Ebenen



Ebenen (Layer) liegen, vergleichbar mit Transparentfolien, übereinander und können voneinander getrennt bearbeitet werden. Die unterste Schicht ist die Hintergrundebene, die im Gegensatz zu den anderen Ebenen keinen Alpha-Kanal, also keine Transparenz besitzt.

Das nebenstehende Beispiel zeigt als „Hintergrundebene“ den Raum für die zu gestaltende Bildergalerie, das Bild der Mona Lisa ist als „*Neue Ebene*“ eingefügt. Diese kann, unabhängig von der Hintergrundebene beliebig verändert werden. So etwa mit dem Werkzeug „*Perspektive hinzufügen*“, mit dem das Bild exakt in den vorgesehenen Rahmen eingepasst wird.



Beachte: Die Ebenen bleiben nach dem Speichern nur im jeweiligen Programmformat erhalten. Exportierst du das Bild z. B. in das JPG-Format, verschmelzen die Ebenen und lassen sich nicht wieder herstellen.

Quellenangaben

Die verwendeten Bilder stammen aus der gemeinfreien Bilderdatenbank Pixabay, sind frei von Urheberrechten und unter Creative Commons CC0 veröffentlicht: pixabay.com/de Stand: Januar 2016

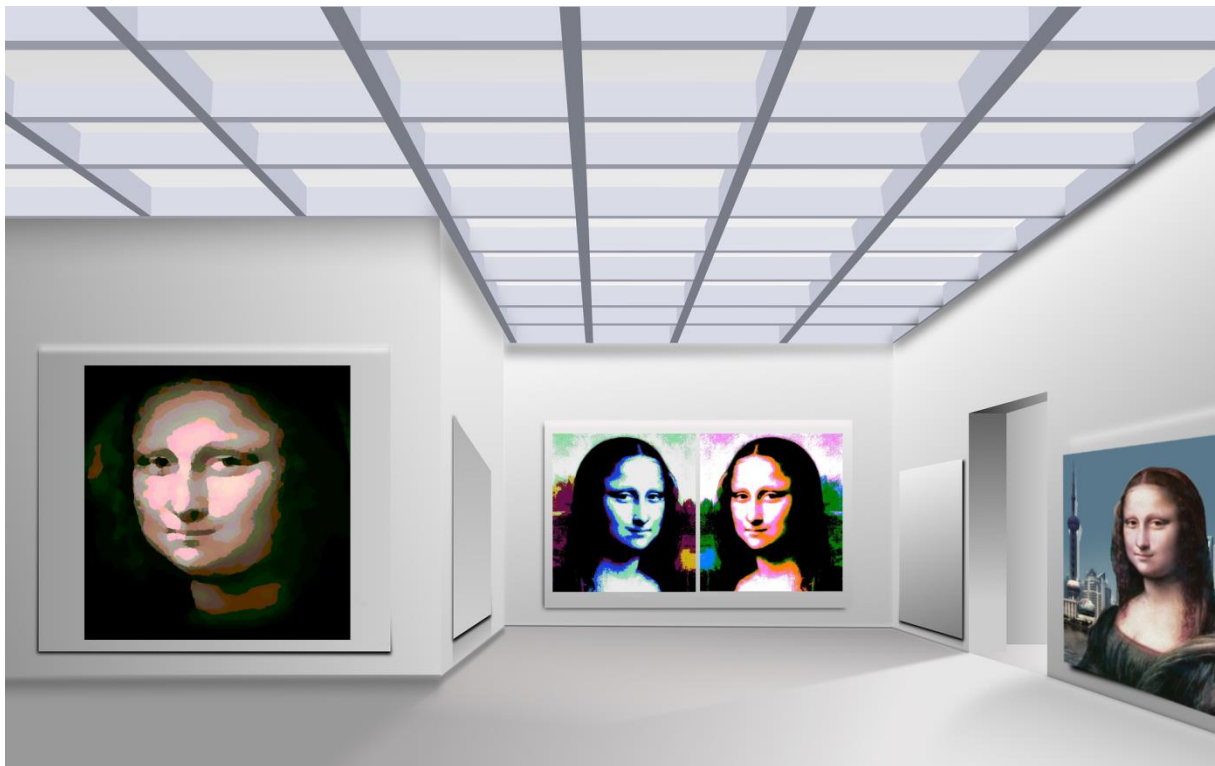
Raum: pixabay.com/de/raum-galerie-frau-portrait-gesicht-1059761

Mona Lisa: pixabay.com/de/mona-lisa-laecheln-die-joconde-1107620

Die Bilder wurden vom Autor mit verschiedenen **Bildbearbeitungsprogrammen** umgestaltet:

- **GIMP:** gimp.org/downloads - open source Bildbearbeitung unter GNU-Lizenz - Stand: Januar 2016
- **Paint.Net:** getpaint.net/download.html - freies Bildbearbeitungsprogramm - Stand: Januar 2016
- **Artweaver:** artweaver.de/de/download – kostenlose, freie Version - Stand: Januar 2016
- **Photoscape:** photoscape.org/ps/main/download.php – Freeware - Stand: Januar 2016

Beispiel für eine Schülerarbeit



Autor: O. Wagner